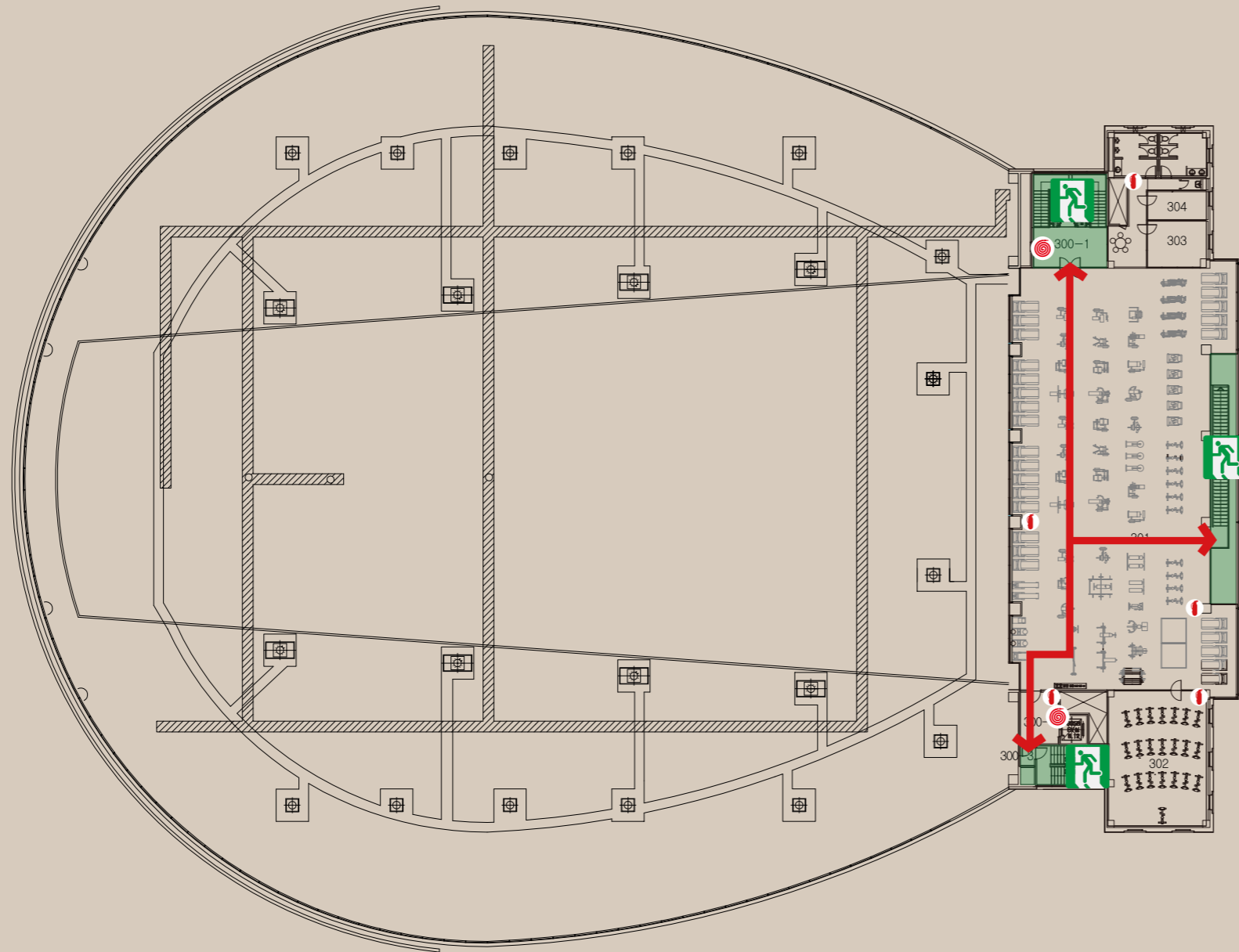


3F

비상시 대피 안내

EMERGENCY EVACUATION PLAN



[범례 Legend]



소화기
Fire Extinguisher



소화전
Hydrant



대피로
Evacuation Route



비상구
EXIT

화재발생시 행동요령

- “불이야” 라고 크게 외쳐 사람들에게 화재사실을 알림
- 최초 발견자는 소화기를 사용하여 초기소화를 실시
- 실내 화재 대피시 꼭 출입문을 닫고 대피
- 화재 발생시 119 및 종합상황실(교내 1919) 신고

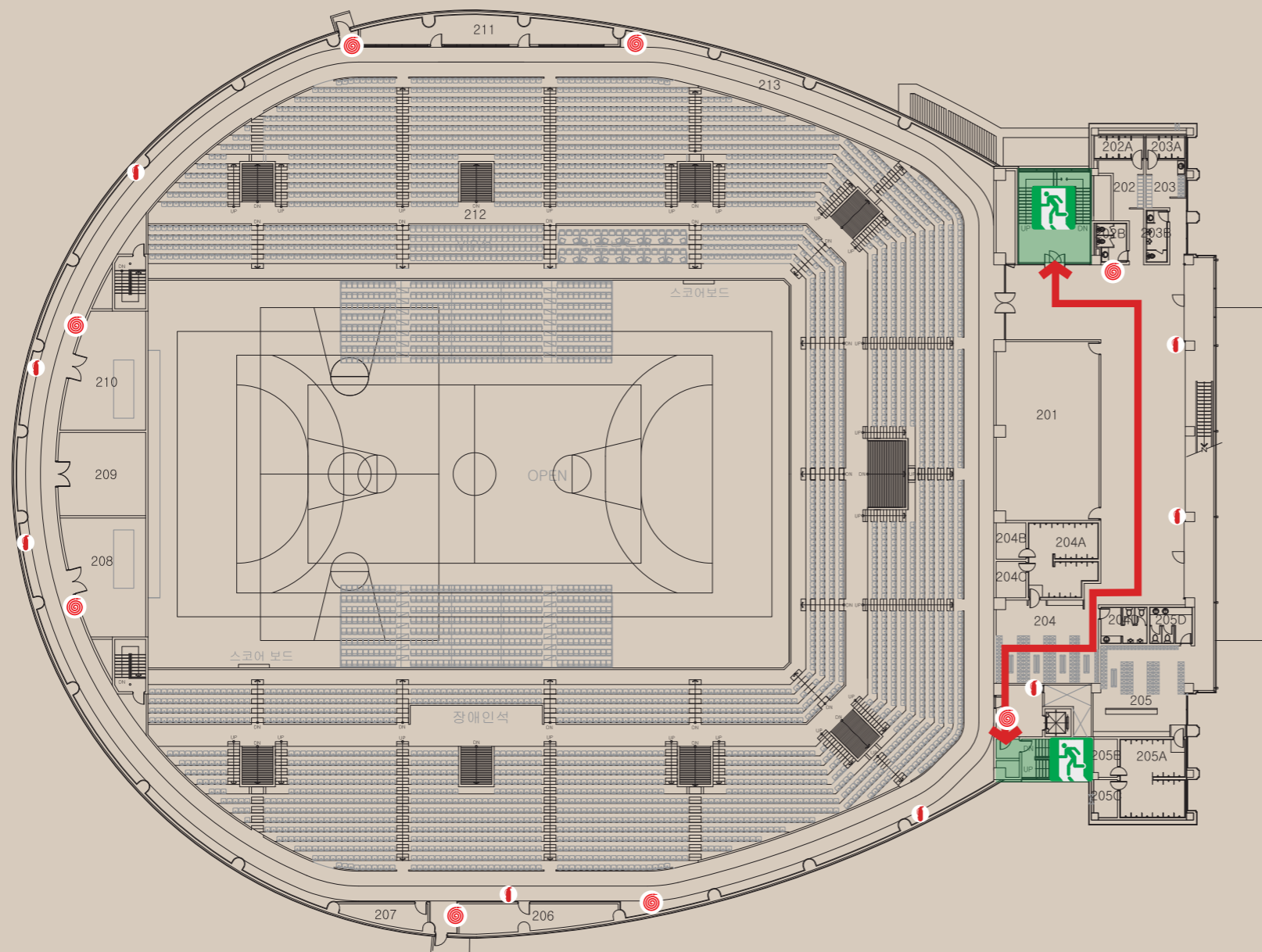
대피유도 및 요령

- 최대한 엎드린 자세로 불이난 반대쪽 피난구(계단)로 대피
- 손수건이나 옷을 물에 적셔서 코와 입을 막고 대피
- 아래층 대피가 어려운 경우 옥상이나 창문쪽으로 대피
- ※ 엘리베이터 사용금지 및 화장실 등 막다른 곳으로 대피금지.

2F

비상시 대피 안내

EMERGENCY EVACUATION PLAN



[범례 Legend]



소화기
Fire Extinguisher



소화전
Hydrant



대피로
Evacuation Route



비상구
EXIT

화재발생시 행동요령

- “**불이야**” 라고 크게 외쳐 사람들에게 화재사실을 알림
- 최초 발견자는 소화기를 사용하여 초기소화를 실시
- 실내 화재 대피시 꼭 출입문을 닫고 대피
- 화재 발생시 119 및 종합상황실(교내 1919) 신고

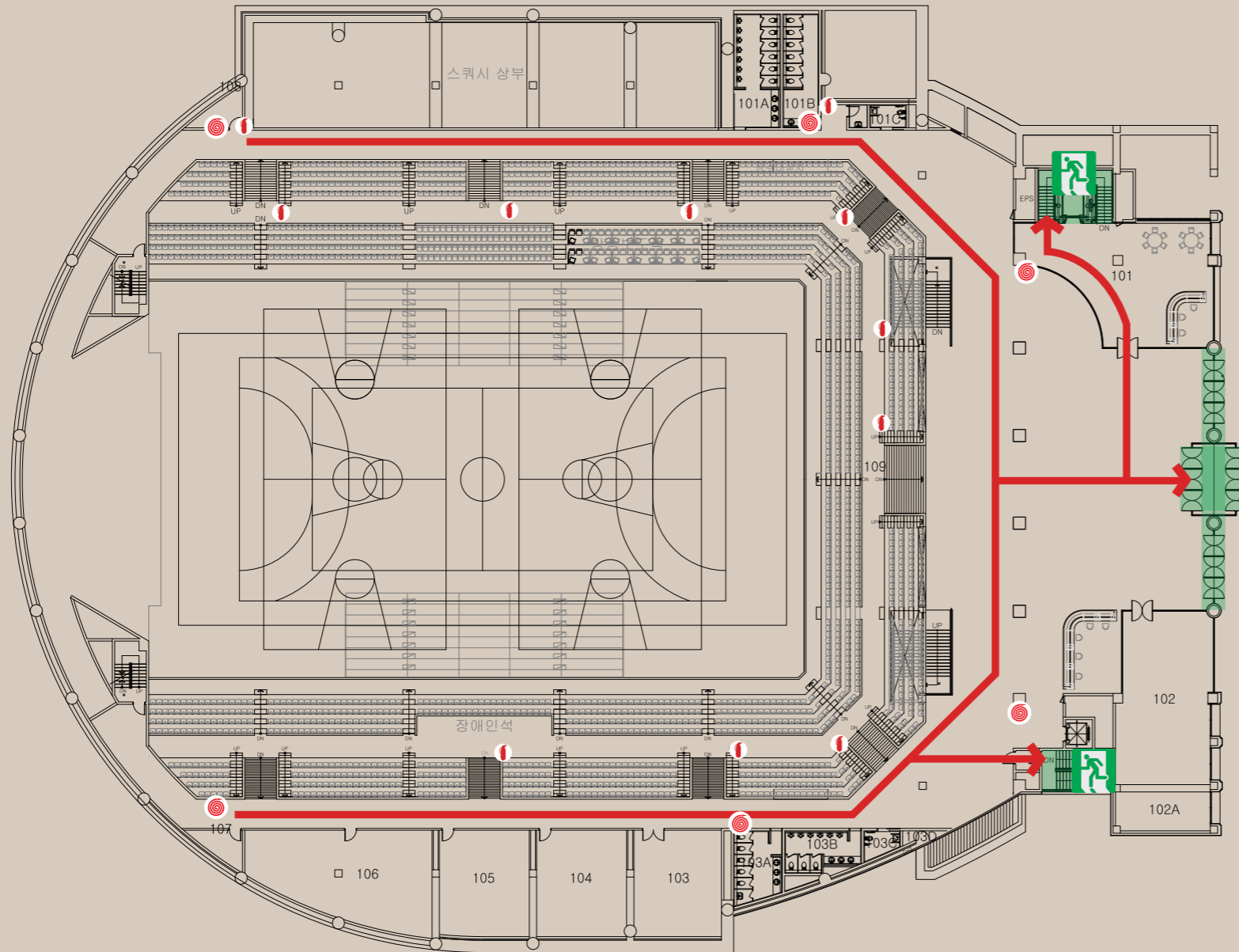
대피유도 및 요령

- 최대한 옆드린 자세로 불이난 반대쪽 피난구(계단)로 대피
- 손수건이나 옷을 물에 적셔서 코와 입을 막고 대피
- 아래층 대피가 어려운 경우 옥상이나 창문쪽으로 대피
- ※ 엘리베이터 사용금지 및 화장실 등 막다른 곳으로 대피금지.

1F

비상시 대피 안내

EMERGENCY EVACUATION PLAN



[범례 Legend]



소화기
Fire Extinguisher



소화전
Hydrant



대피로
Evacuation Route



비상구
EXIT

화재발생시 행동요령

- “불이야” 라고 크게 외쳐 사람들에게 화재사실을 알림
- 최초 발견자는 소화기를 사용하여 초기소화를 실시
- 실내 화재 대피시 꼭 출입문을 닫고 대피
- 화재 발생시 119 및 종합상황실(교내 1919) 신고

대피유도 및 요령

- 최대한 엎드린 자세로 불이난 반대쪽 피난구(계단)로 대피
- 손수건이나 옷을 물에 적셔서 코와 입을 막고 대피
- 아래층 대피가 어려운 경우 옥상이나 창문쪽으로 대피
- ※ 엘리베이터 사용금지 및 화장실 등 막다른 곳으로 대피금지.

B1

비상시 대피 안내 EMERGENCY EVACUATION PLAN

[범례 Legend]



소화기
Fire Extinguisher



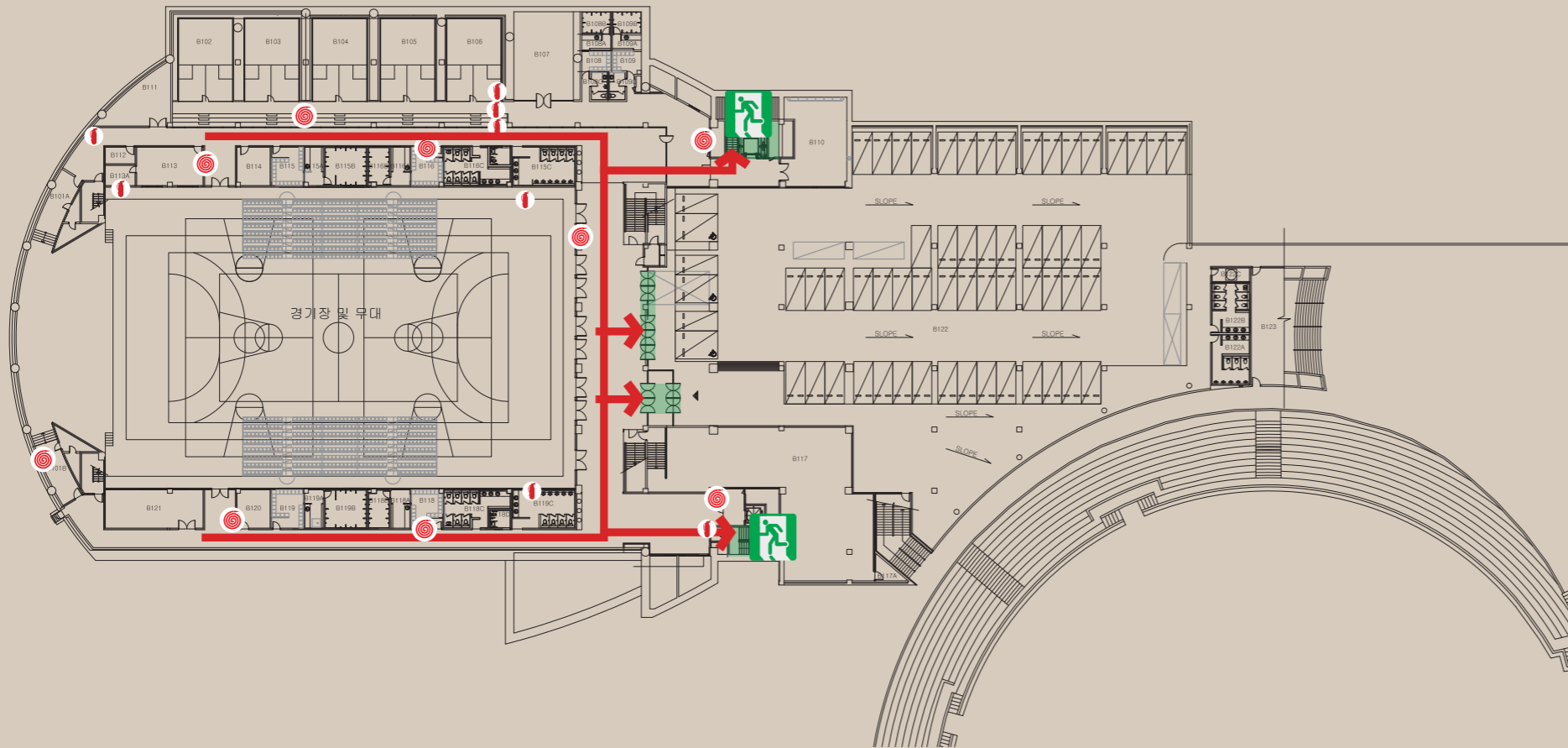
소화전
Hydrant



대피로
Evacuation Route



비상구
EXIT



화재발생시 행동요령

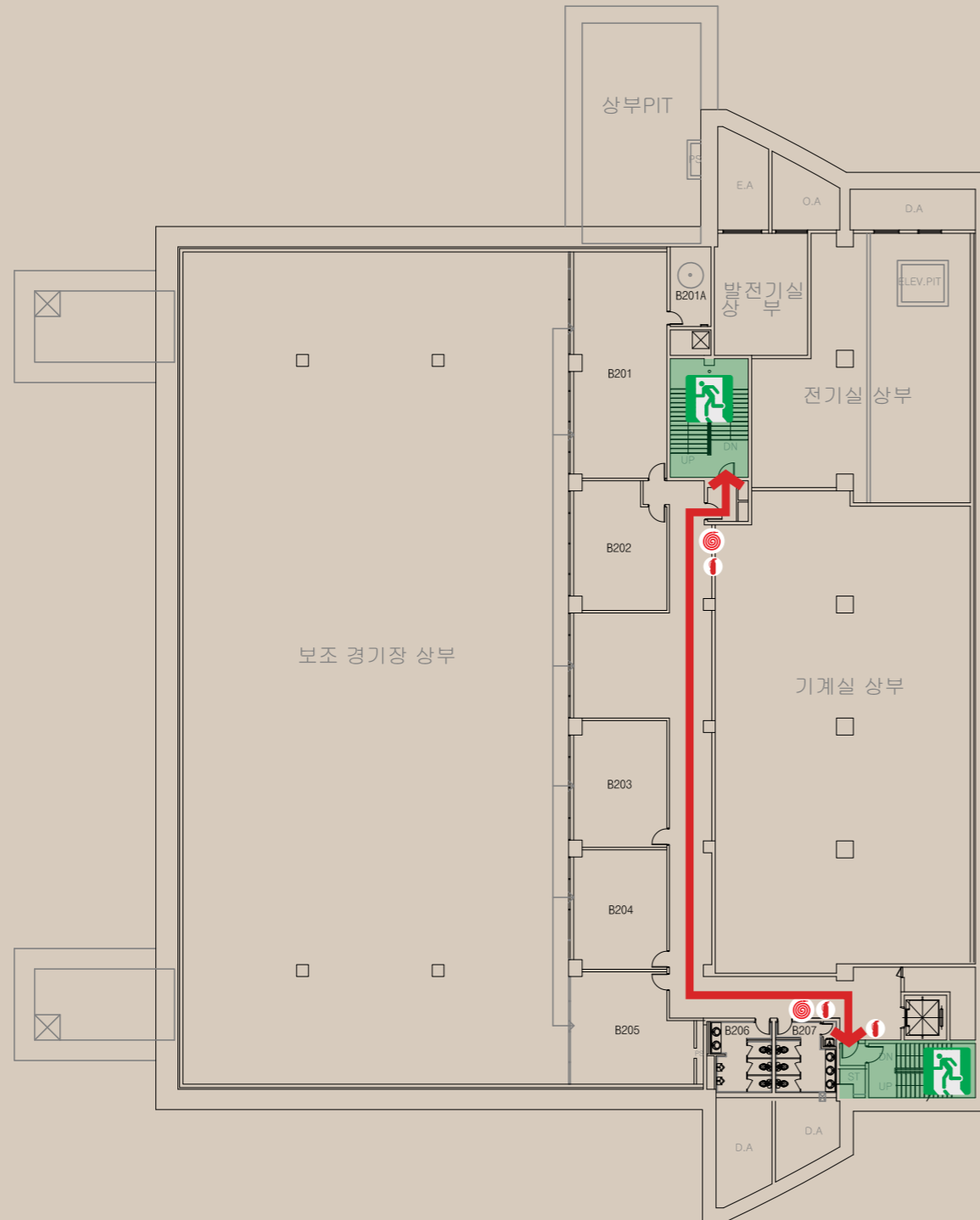
- “**불이야**” 라고 크게 외쳐 사람들에게 화재사실을 알림
- 최초 발견자는 소화기를 사용하여 초기소화를 실시
- 실내 화재 대피시 꼭 출입문을 닫고 대피
- 화재 발생시 119 및 종합상황실(교내 1919) 신고

대피유도 및 요령

- 최대한 엎드린 자세로 불이난 반대쪽 피난구(계단)로 대피
- 손수건이나 옷을 물에 적셔서 코와 입을 막고 대피
- 아래층 대피가 어려운 경우 옥상이나 창문쪽으로 대피
- ※ 엘리베이터 사용금지 및 화장실 등 막다른 곳으로 대피금지.

B2

비상시 대피 안내 EMERGENCY EVACUATION PLAN



[범례 Legend]



소화기
Fire Extinguisher



소화전
Hydrant



대피로
Evacuation Route



비상구
EXIT

화재발생시 행동요령

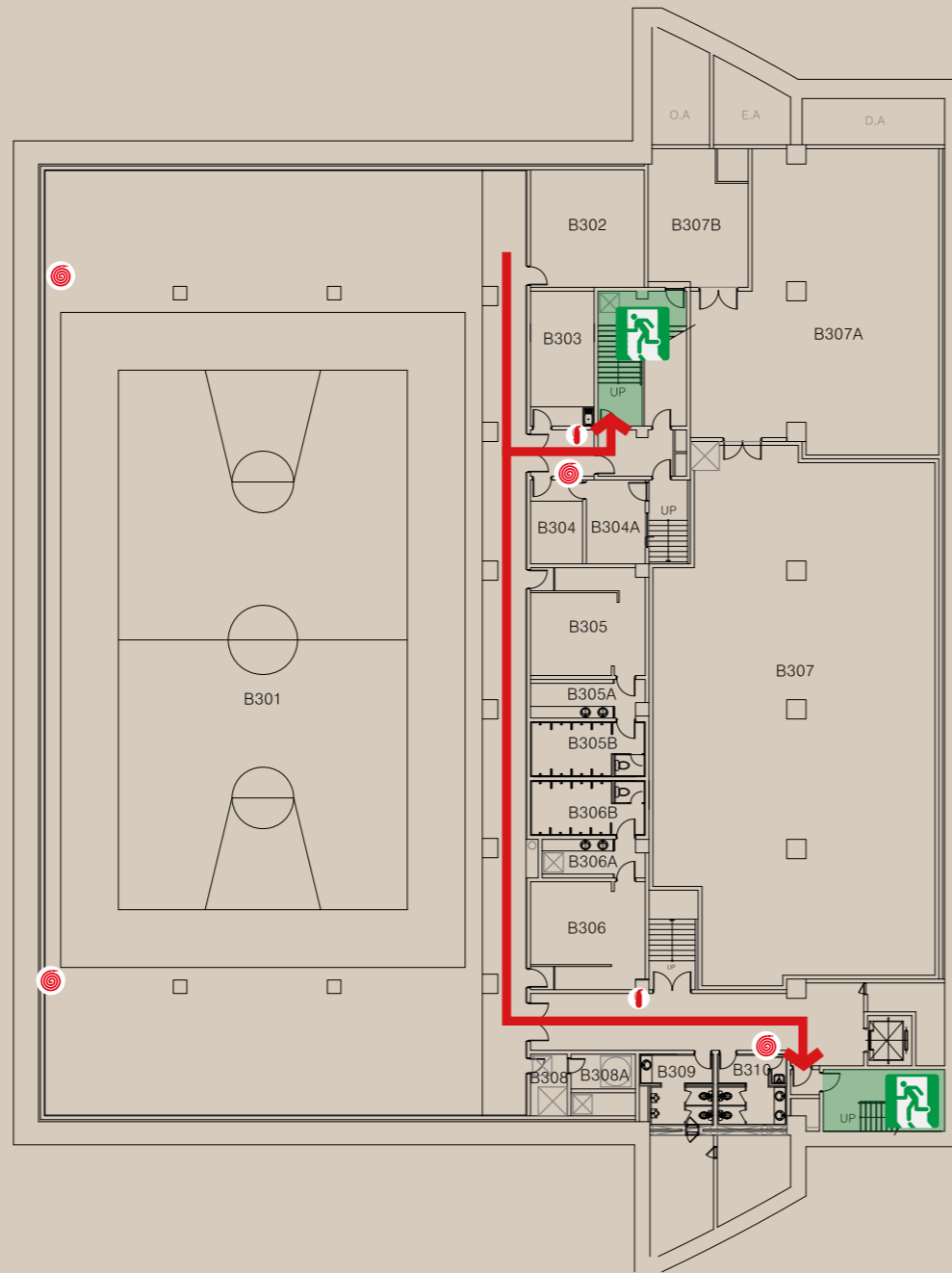
- “**불이야**” 라고 크게 외쳐 사람들에게 화재사실을 알림
- 최초 발견자는 소화기를 사용하여 초기소화를 실시
- 실내 화재 대피시 꼭 출입문을 닫고 대피
- 화재 발생시 119 및 종합상황실(교내 1919) 신고

대피유도 및 요령

- 최대한 엎드린 자세로 불이난 반대쪽 피난구(계단)로 대피
- 손수건이나 옷을 물에 적셔서 코와 입을 막고 대피
- 아래층 대피가 어려운 경우 옥상이나 창문쪽으로 대피
- ※ 엘리베이터 사용금지 및 화장실 등 막다른 곳으로 대피금지.

B₃

비상시 대피 안내 EMERGENCY EVACUATION PLAN



[범례 Legend]



소화기
Fire Extinguisher



소화전
Hydrant



대피로
Evacuation Route



비상구
EXIT

화재발생시 행동요령

- “**불이야**” 라고 크게 외쳐 사람들에게 화재사실을 알림
- 최초 발견자는 소화기를 사용하여 초기소화를 실시
- 실내 화재 대피시 꼭 출입문을 닫고 대피
- 화재 발생시 119 및 종합상황실(교내 1919) 신고

대피유도 및 요령

- 최대한 엎드린 자세로 불이난 반대쪽 피난구(계단)로 대피
- 손수건이나 옷을 물에 적셔서 코와 입을 막고 대피
- 아래층 대피가 어려운 경우 옥상이나 창문쪽으로 대피
- ※ 엘리베이터 사용금지 및 화장실 등 막다른 곳으로 대피금지.